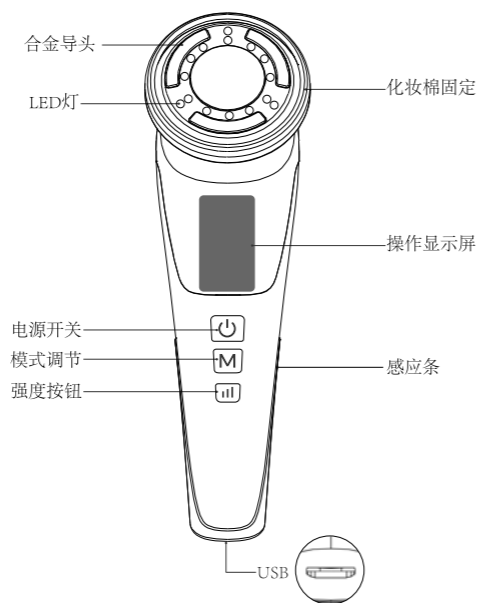


Skin rejuvenation instrument  
**SKIN BEAUTY UP**

User Manual ▶  
使用说明

基本信息



-1-

产品参数

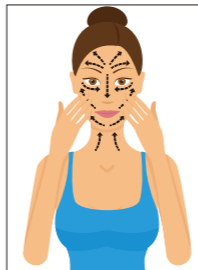
产品名称	SKIN BEAUTY UP
充电电压	DC 5V
额定功率	< 5W
额定电压	约3.7V
充电时间	约2.5H
振动频率	10000(±10%) RPM
温度范围	42 ± 5 C
产品尺寸	175*55*67mm

机器保养

- 在保养时, 请先确认电源是否关闭, 若是在打开电源下, 或者用湿毛巾及湿纸巾进行保养情况下, 会有电刺激的可能。
- 请勿水洗机身, 仪器会产生故障, 请用干布或沾少许肥皂液的软布进行擦拭。
- 当化妆棉固定环有污垢时, 请取下用清水冲洗干净。
- 请勿用腐蚀性溶液擦拭机身, 如天那水、汽油、卸甲水等, 可能会造成产品故障或配件开裂、变色等。

-2-

推荐按摩使用方法



下巴: 将按摩头放于下巴正中间, 向鬓角处以弧度的手法, 以2秒均速提拉按摩。  
面颊: 将按摩头贴于唇角旁边, 向耳垂方向, 以弧度的手法, 以2秒均速提拉按摩。  
眼部: 从眉间鼻翼往太阳穴在往内以两秒均速按摩。

护肤小贴士

- 8:00  
晨间醒肤模式  
唤醒肌肤+舒缓水肿+贴服妆容
- 清洁面部
  - 涂抹爽肤水
  - 上妆
- 21:00  
晚间修复模式  
赋活肌底+加强营养吸收+彻夜修护
- 清洁面部
  - 涂抹爽肤水

-3-

LED彩光灯的模式及作用

请开机切换到第二个模式[光子嫩肤], 再按[强度按钮]键, 根据个人肤质需求用六种彩光护理肌肤, 使用时需配合美容液一起使用。

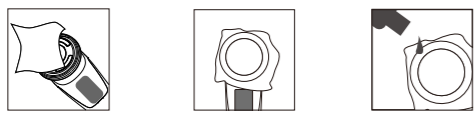
红光: 促进血液循环, 抗皱纹抗皮肤衰老 (波长700 ± 10nm)  
蓝光: 镇静皮肤, 抑制油脂生长 (波长475 ± 10nm)  
黄光: 调节细胞活性, 淡化雀斑 (波长600 ± 10nm)  
绿光: 祛除暗斑黄点, 美白 (波长550 ± 10nm)  
橙光: 淡化红斑、色素红肿 (波长625 ± 10nm)  
紫光: 镇静消炎, 适合油性肌肤 (波长420 ± 10nm)

-4-

使用方法

清洁导出使用方法

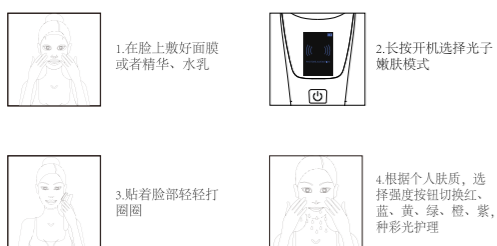
此模式能有效清洁毛孔中的污垢使肌肤透亮



以上步骤用于卸妆, 不化妆可将卸妆水换成化妆水清洁皮肤。

光子嫩肤使用方法

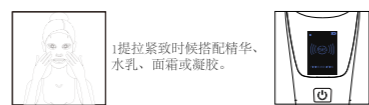
此模式是将营养精华导入真皮层让皮肤更加粉嫩通透



-5-

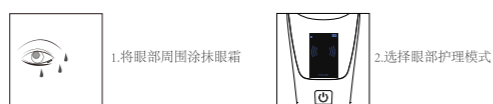
提拉紧致使用方法

该模式能增强细胞活性, 淡化细纹, 并帮助护肤品深层滋养



眼部护理使用方法

该模式缓解眼部疲劳, 有助于淡化黑眼圈细纹等



-6-

功能介绍



**CLEAN DETOXIFICATION: 清洁模式**  
高频振动+加热打开毛孔, 热打开毛孔, 震碎污垢导出肌底深层垃圾, 净透毛孔, 减少黑头形成。



**PHOTOREJUVENATION: 光子嫩肤**  
充分导入护肤品, 按摩促进血液循环, 提升肌肤紧致与弹性, 让肌肤长期处于最佳的状态, 彩光护理增强细胞活性, 达到美白嫩肤, 淡化细纹的效果, 全面恢复肌肤光彩和活力。



**FIRMING AND LIFTING: 提拉紧致**  
电流能通过发送温和的电波, 透过皮肤组织刺激面部肌肉, 激活细胞再生, 恢复肌肤弹性, 让面部得到锻炼, 同时还能修复真皮层, 以达到紧致肌肤的功效。



**EYE CARE: 眼部护理**  
温热和声波震动辅助眼部按摩护理, 舒缓眼部疲劳, 搭配眼霜使用效果更佳。相对于手动表面涂抹可更加有效的将护肤品导入皮下组织, 令眼周肌肤水润饱满。

-7-

安全注意事项

1. 使用前请仔细阅读说明书, 然后再按照操作顺序正确使用本产品。
2. 请不要自行拆机或改造, 产品出现故障请咨询专门维修店。
3. 本产品仅限于美容辅助, 请不要用于说明书以外的用途。
4. 请不要在高温高湿环境下使用, 以免仪器功能缺失或损坏!
5. 不要将本产品放在高温或大功率电器旁边, 以免发生火灾、触电等事故。
6. 请不要在潮湿的环境下充电, 以免造成仪器短路、触电、起火等现象。
7. 请不要让儿童或肢体活动受限的人使用, 未成年人需在成年人监护下使用。
8. 按摩头可以用清洁布擦拭干净或蘸取少许酒精擦拭消毒。
9. 本产品无防水功能, 请勿放置在水中或有腐蚀性化学品的环境中。

警告

1. 异常发热时请立即停止使用, 以免引起烫伤着火等安全事故发生。
2. 请不要摔或撞击仪器, 以免引发仪器故障。
3. 使用中需要补充精华, 以免造成皮肤干燥。
4. 电源线破损时, 请不要使用, 以免发生短路、起火。
5. 以下人群请不要使用:  
心脏病、高血压患者、有传染病者、有恶性肿瘤者、皮肤有伤口者、急性病患者、正在使用医用电器者、皮肤病患者、孕妇哺乳期者、过度晒伤者、肌肤特别敏感者、血管扩张者、正在住院者。

-8-

保修卡

1. 本保修卡免费保修仅限于产品因生产、技术及质量问题造成的电性能故障。
2. 保修期为一年, 即产品售出日起生效, 一年内有效。
3. 保修期内, 本公司将免费更换故障的零部件, 往返运费由顾客承担。
4. 如人为损坏, 顾客需支付维修配件费用及往返运费。
5. 保修卡需正楷体填写, 字迹清晰, 不得涂改, 请顾客妥善保管, 若有遗失, 恕不补办。

保証書	
品名	SKIN BEAUTY UP
お名前	
ご住所 〒	
TEL	
ご購入日	年 月 日
	保証期間/ご購入日より1年間
販売店印	

発売元 株式会社 エヴァンジュール 製造販売元 株式会社 アグレックス  
 ■本社 ■本社  
 〒321-0164 〒261-0023  
 栃木県宇都宮市双葉 1-13-50 千葉県千葉市美浜区中瀬 1-3 MTG B 棟 9F  
 TEL 0120-169-119 TEL 043-350-0111 FAX 043-350-0114

-9-